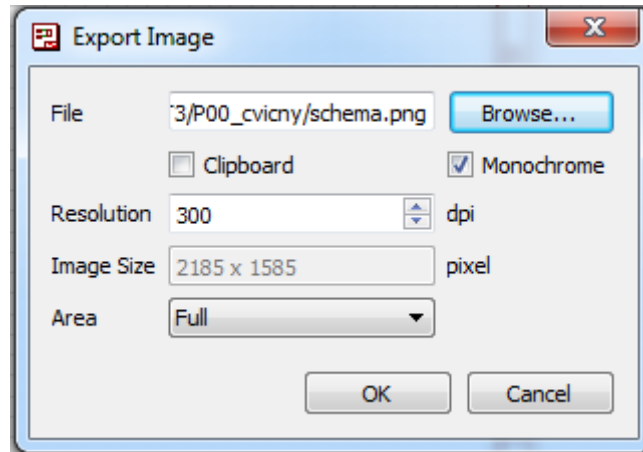
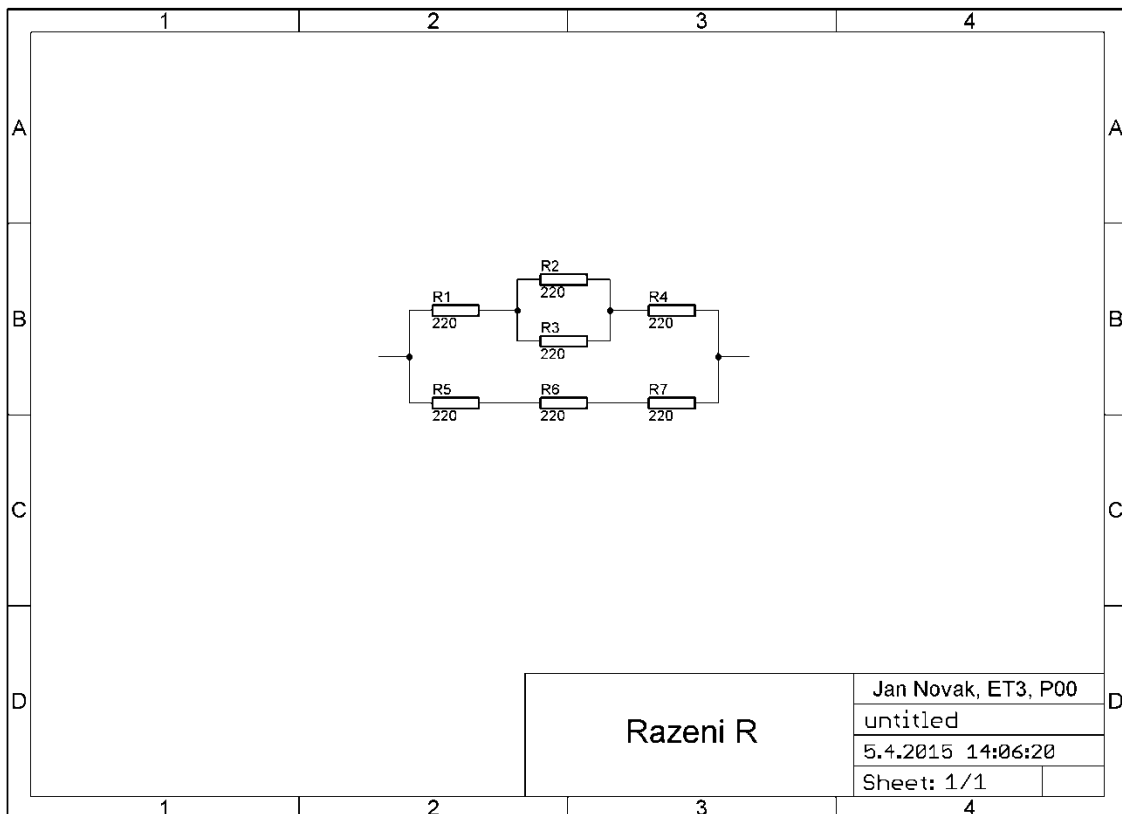


Editor schématu SCHEMATIC (soubor *.sch) – schema.png

- dle zadání a podle pravidel tvorby návrhu DPS v editoru schématu nakreslete požadované schéma obvodu
- **FILE → EXPORT → IMAGE (300dpi, Monochrome, Browse... schema.png)**

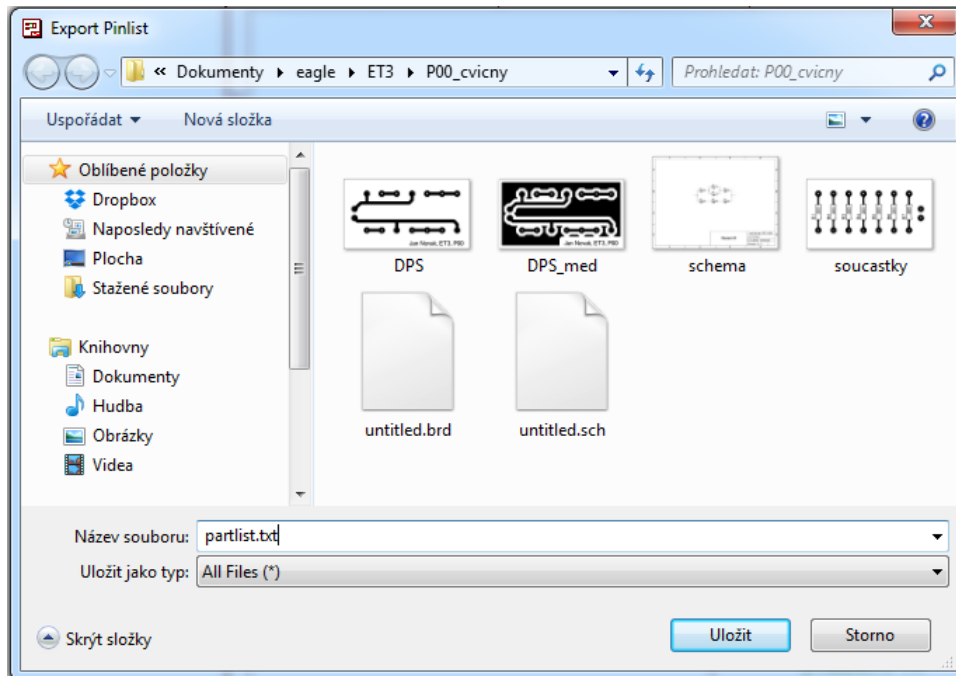


- exportovaný soubor **schema.png**

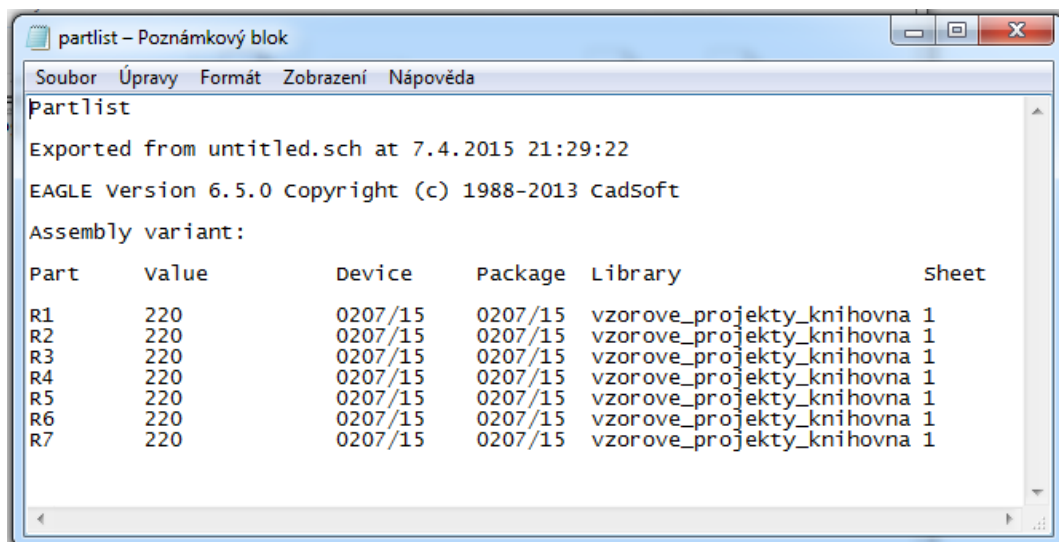


Editor schématu SCHEMATIC (soubor *.sch) – partlist.txt

- dle zadání a podle pravidel tvorby návrhu DPS v editoru schématu nakreslete požadované schéma obvodu
- **FILE → EXPORT → PARTLIST (Browse... partlist.txt)**

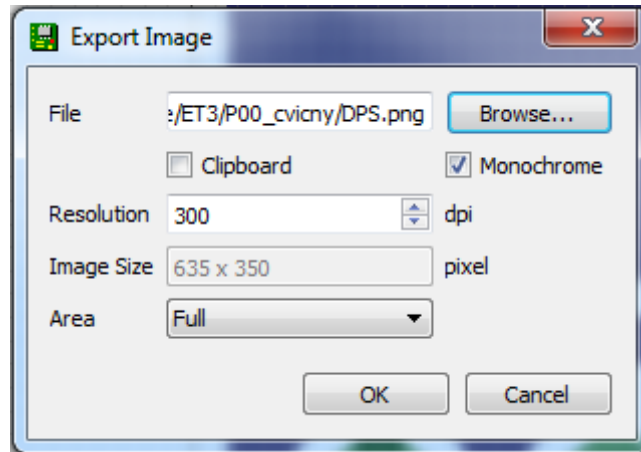


- exportovaný soubor **partlist.txt**

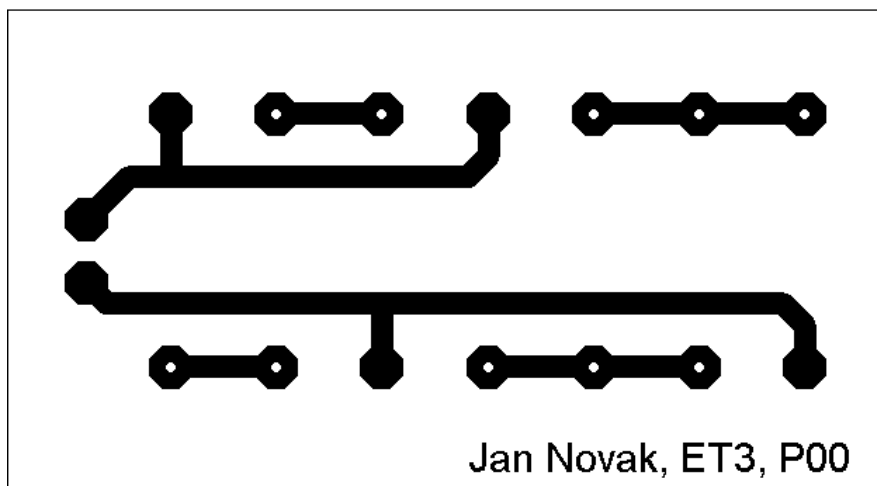


Editor plošného spoje BOARD (soubor *.brd) – DPS.png

- dle zadání a podle pravidel tvorby návrhu DPS v editoru plošného spoje nakreslete požadovaný návrh DPS
- **OPTIONS → USER INTERFACE → LAYOUT** (Background: White)
- zapněte vrstvy **DISPLAY** (ON: 16, 17, 18 a 20)
- **FILE → EXPORT → IMAGE** (300dpi, Monochrome, Browse... **DPS.png**)

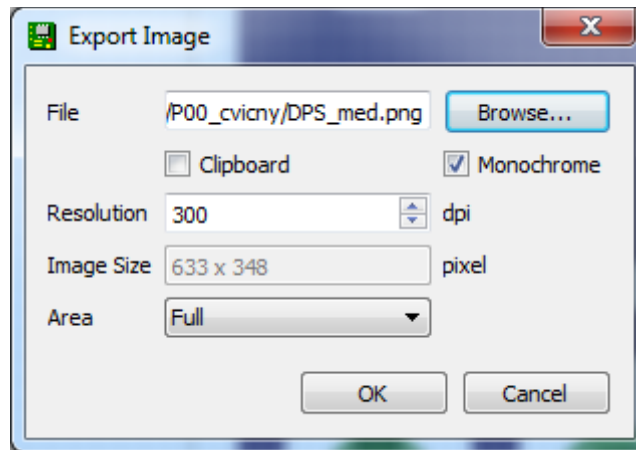


- exportovaný soubor **DPS.png** převrátit vodorovně (zrcadlit)

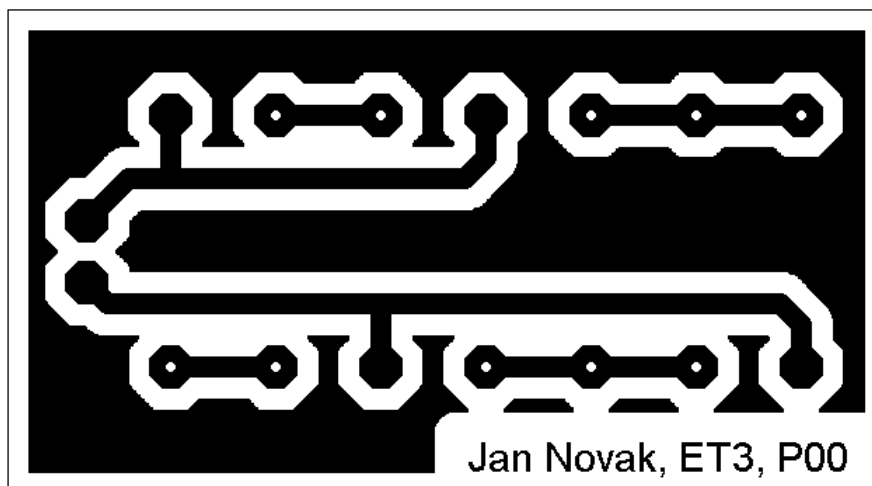


Editor plošného spoje BOARD (soubor *.brd) – DPS_med.png

- dle zadání a podle pravidel tvorby návrhu DPS v editoru plošného spoje nakreslete požadovaný návrh DPS
- **OPTIONS** → **USER INTERFACE** → **LAYOUT** (Background: White)
- **POLYGON** (Layer: 16, Width: 0,4064mm; Isolate: 1,27mm)
- zapněte vrstvy **DISPLAY** (ON: 16, 17, 18 a 20)
- **FILE** → **EXPORT** → **IMAGE** (300dpi, Monochrome, Browse... DPS_med.png)

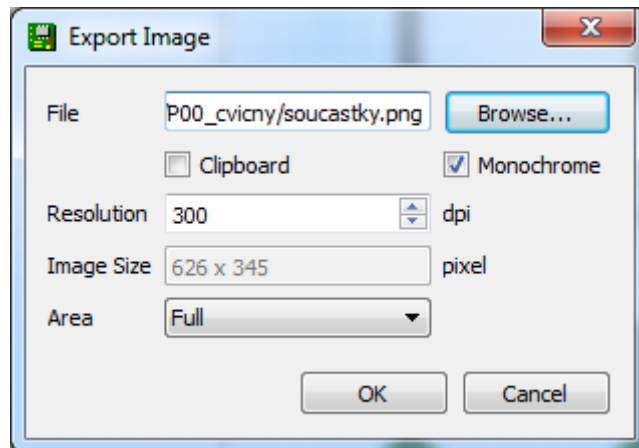


- exportovaný soubor **DPS_med.png** převrátit vodorovně (zrcadlit)



Editor plošného spoje BOARD (soubor *.brd) – osazovak.png

- dle zadání a podle pravidel tvorby návrhu DPS v editoru plošného spoje nakreslete požadovaný návrh DPS
- **OPTIONS** → **USER INTERFACE** → **LAYOUT** (Background: White)
- zapněte vrstvy **DISPLAY** (ON: 17, 18, 20, 21, 23, 25 a 27)
- **FILE** → **EXPORT** → **IMAGE** (300dpi, Monochrome, Browse... **osazovak.png**)



- exportovaný soubor **osazovak.png**

